



Høgskulen
på Vestlandet

Studentdemokratiet på Vestlandet 2020

SAMSPEL
BEREKRAFT
NYSKAPING



Studenttinget på Vestlandet

	FLKI	FHS	FIN	FØS
Bergen	X			
Førde				
Sogn- dal				
Stord				
Hauge- sund				

Forslag til modell

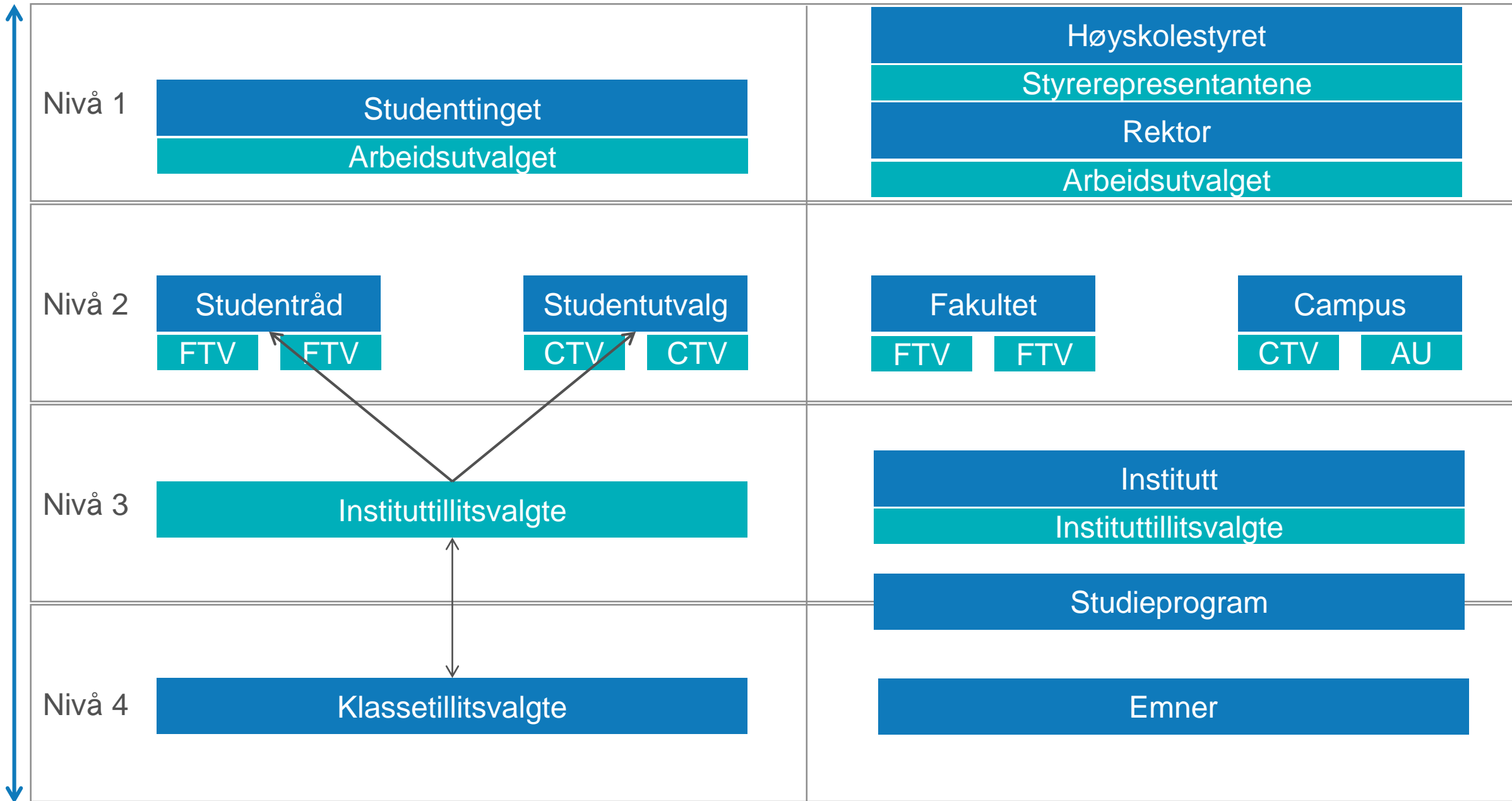
- › Både faglig og geografisk studentdemokrati
- › Matriseorganiserte studentutvalg på studiested
- › MEN: helt avhengig av at vi klarer å finne en grunnenhet(tillitsvalgt) som kan representere «begge veier»

Arbeidsutvalgets løsning

22 ITV	16 ITV	20 ITV	10 ITV
FLKI	FHS	FIN	FØS
Idrett, kosthold og naturfag (B, So, St)	Helse og omsorgvit. (B, F, St, H)	Bio og kjemi (B)	Maritime studier (H)
Ped, rel. og samf (B, So, St)	Helse og funksjon (B, St)	Brannsikkerhet og HMS (H)	Samfunnsvit. (So)
Språk, litt., mat. og tolkning (B, So, St)	Velferd og deltakelse (B, So)	Byggfag (B)	Økonomi og adm. (B, H, So)
Kunsthøgskolen (B, So)		Data- og realfag (B, F, H)	
		Maskin- og marinfag (B, H)	
		Miljø- og naturvit. (So)	
		Dykkerutdanning (B)	

- › Legger instituttene til grunn
 - › 1. Velger instituttillitsvalgte ved hvert institutt, to per campus instituttet er representert i.
 - › 2. Samler alle instituttillitsvalgte ved fakultetet i ett studentråd for fakultetet, på tvers av byer
 - › 3. Samler alle instituttillitsvalgte ved studiestedet i ett studentutvalg for studiestedet, på tvers av fakultet

26 ITV	4 ITV	16 ITV	10 ITV	12 ITV
Bergen	Førde	Sogndal	Stord	Haugesund
Idrett, kosthold og naturfag	Helse og omsorgvit.	Idrett, kosthold og naturfag	Idrett, kosthold og naturfag	Helse og omsorgvit.
Ped, rel. og samf	Data- og realfag	Ped, rel. og samf	Ped, rel. og samf	Brannsikkerhet og HMS
Språk, litt., mat. og tolkning		Språk, litt., mat. og tolkning	Språk, litt., mat. og tolkning	Data- og realfag
Kunstfag		Kunstfag	Helse og funksjon	Maskin- og marinfag
Helse og omsorgvit.		Helse og omsorgvit	Helse og omsorgvit	Økonomi og adm.
Helse og funksjon		Miljø- og naturvit.		Maritime studier
Velferd og deltakelse		Samfunnsvit.		
Byggfag		Økonomi og adm.		
Bio og kjemi				
Data- og realfag				
Maskin- og marinfag				
Dykkerutdanning				
Økonomi og adm.				



Representasjon i fakultetsråd og campusråd

Fakultetsråd

- › Velger to fakultetstillitsvalgte (FTV) i det respektive fakultets studentråd
 - › Utgår fra og svarer til studentrådet
 - › Gis ansvar som ledere av studentrådet
 - › Sitter på samme periode som studentrådet
 - › Kontaktpunkt for Studenttinget
 - › Kan ikke sitte i campusråd

Campusråd

- › Velger en studiestedstillitsvalgt (CTV) med en vara i det respektive studiestedets studentutvalg
 - › Utgår fra og svarer til studentutvalget
 - › Gis ansvar som ledere av studentutvalget
 - › Sitter på samme periode som studentutvalget
 - › Kontaktpunkt for Studenttinget
 - › Kan ikke sitte i fakultetsråd

Hva vi legger til grunn

- › Studentråd og studentutvalg som først og fremst studentpolitiske organ – ikke sosiale
- › En fortsettelse av ordningen med utdeling av penter til lokal studentaktivitet (dagens søknadsfond), men i en lokal og mer autonom utgave, altså at dette flyttes ned til Studentutvalg.
- › Administrativ støtte på et eller annet minimum til alle individuelle organ
- › En møtehyppighet som er relativt lik på tvers av studentorganene
- › Honorering for tillitsverv på fakultetsnivå som er løsrevet fra og større enn møtehonoraret
- › Et driftstilskudd for alle studentråd og studentutvalg som dekker et minimum av møtevirksomhet, drift og reise

Hva er prosessen?

- › Koordinere med dagens studentråd/regionråd
 - › Bli enige om forslag til struktur
- › Forankre i Studenttinget
 - › Fatte vedtak om å opprette studentråd/studentutvalg
 - › Vedta mandater og stillingsinstruksjoner
- › Formaliteter
 - › Gjennomføre urnevalg til nye studentråd (med enkelte tekniske utfordringer)
 - › Avklare støttefunksjoner (org.konsene.)
 - › Gjennomføre oppstart og opplæring
- › Økonomi
 - › Bestemme rammene for driftstilskudd
 - › Finne ut av hvordan vi skal sikre finansiering av lokal studentaktivitet

